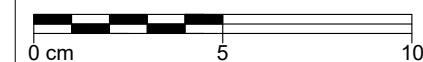


- 3 RHEINZINK - Enkele staande fels
- 4 RHEINZINK - Felsgevel
- 16 RHEINZINK - Profielen
  - t Waterslagprofiel
- 18 Klang
  - a verzinkt staal
- 20 Onderconstructie\*
  - e ruw-vuren delen, 22 x 100 mm met 10 mm tussenruimte
- 21 Ventilatie ruimte
  - Spanten
  - Klossen
- 22 Damp-open/Waterdragende laag
  - a Folie
- 23 Isolatie / draagconstructie

\* Kan ook als ongeventileerde constructie worden uitgevoerd

Schaal



### Felsdak

Enkele fels geventileerd Lessenaarsdak Opgaand werk	Naam	Schaal
		1:2
		Formaat
		A3
	Detail-Nr.	Getekend
	09020303010102000209_NL_nl	LA
		Datum
		06-12-2013

De constructie is bedoeld voor binnenklimaatklasse BKKII en voor een normaal Europees klimaat. Men moet altijd nagaan of de constructie voldoet aan het toepassingsgebied. De detailleringen moeten worden gezien als basis voor het ontwerp en uitvoering. RHEINZINK staat borg voor de zorgvuldigheid van deze detaillering, dit neemt niet weg dat de adviezen vrijblijvend zijn.